

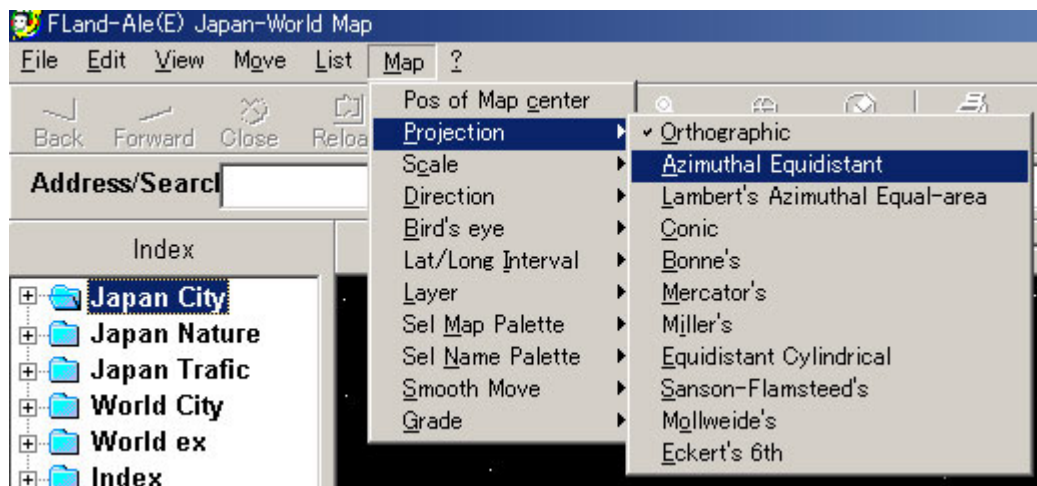
## FLand-Ale(E) Japan-World Map の操作方法 ( 1 )

正距方位図法で、2都市間の最短距離と大圏コースを調べます。

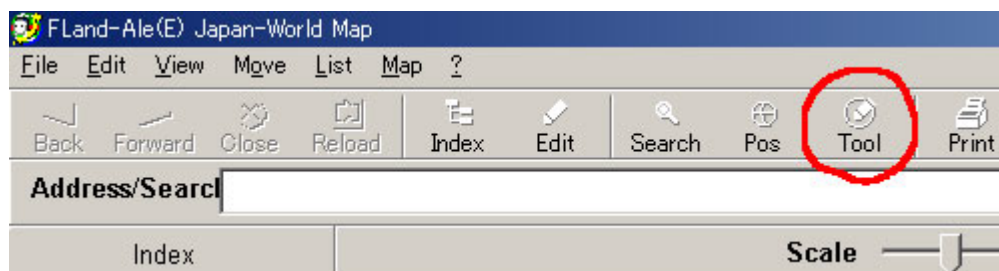
(例) 東京、ニューヨーク

1. 地図を正距方位図法にします。

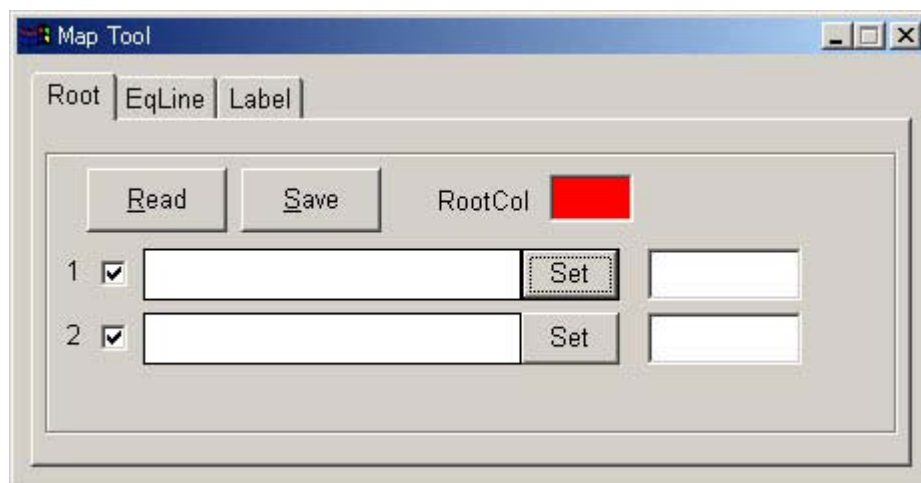
「Map」 「Projection」 「Azimuthal Equidistant」



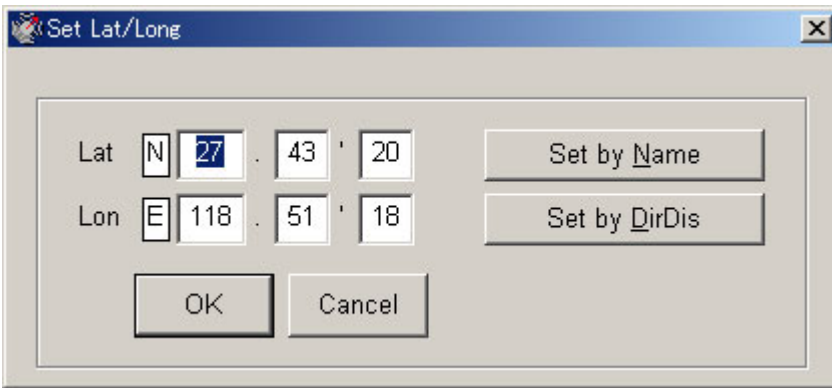
2. 「Tool」 ボタンをクリックして、「Map Tool」を開きます。



3. 「Root」の「1」にチェックが入っていることを確認し「Set」ボタンをクリックします



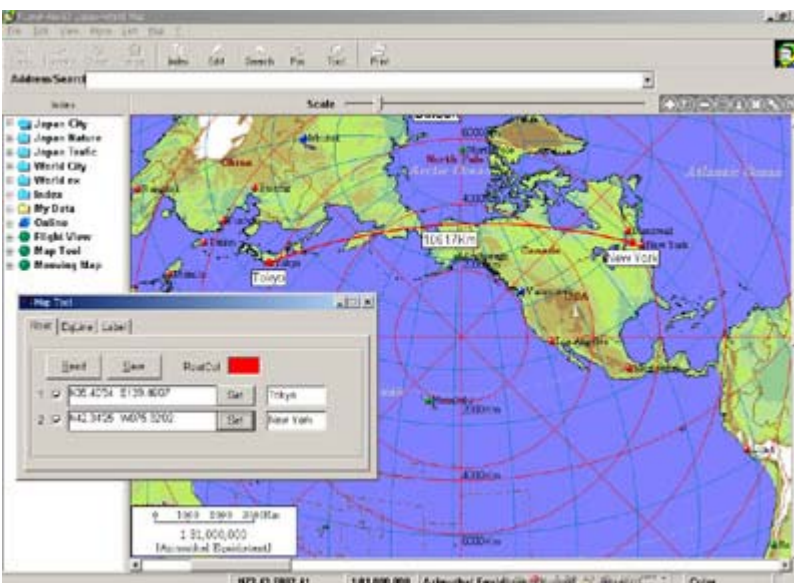
4. 「Set by Name」 ボタンをクリックします。



5. 「tokyo」と入力して「Search」ボタンをクリックし、検索されたなかから「Tokyo(Japan)」をクリックし「OK」ボタンをクリックします。

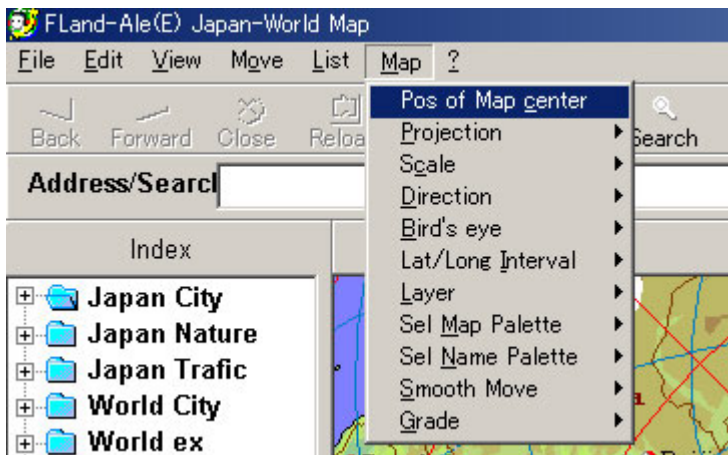


6. 同じ操作で、「Map Tool」の「2」に「New York」を設定すると、大圏コースと最短距離が地図上に表示されます。

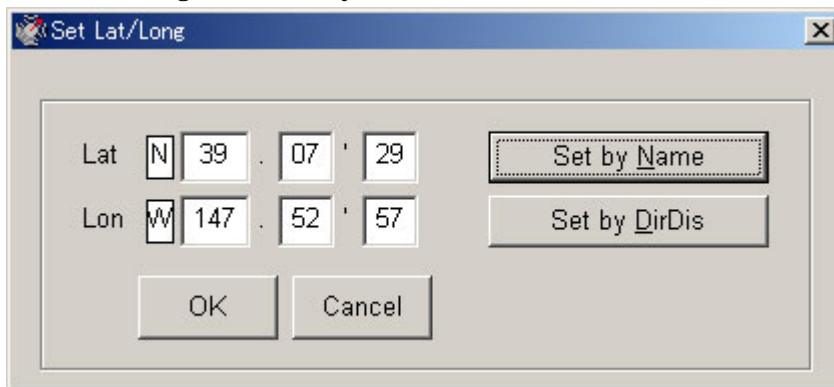


7. 地図の中心を「Tokyo」に設定します。

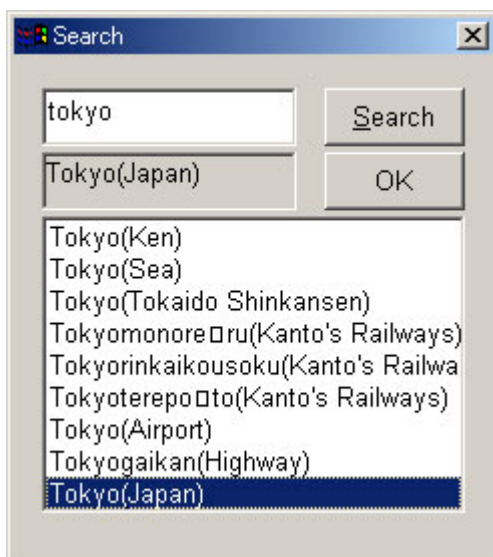
「Map」 「Pos of Map center」



8. 「Set/Long」の「Set by Name」をクリックします。

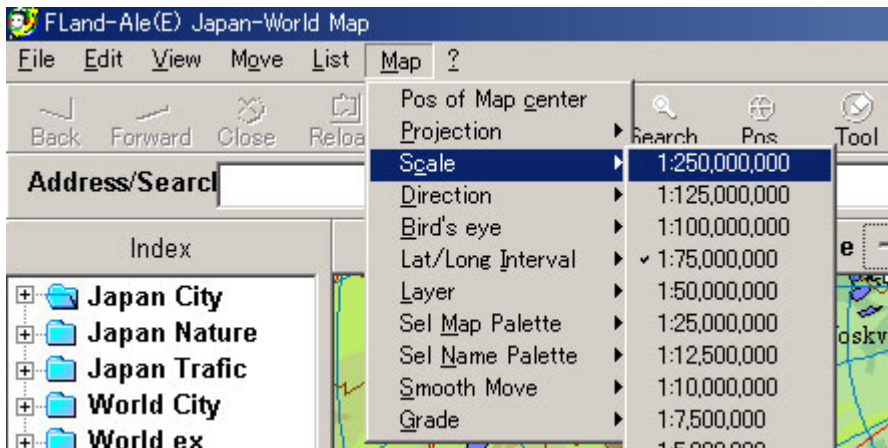


9. 「tokyo」と入力して「Search」ボタンをクリックし、検索されたなかから「Tokyo(Japan)」をクリックし「OK」ボタンをクリックします。



10. 見やすいように縮尺を変更します。(例 1:250,000,000)

「Map」 「Scale」 「1:250,000,000」



11. 東京を中心とした正距方位図法に東京とニューヨークの最短距離と大圏コースが表示されました。

