

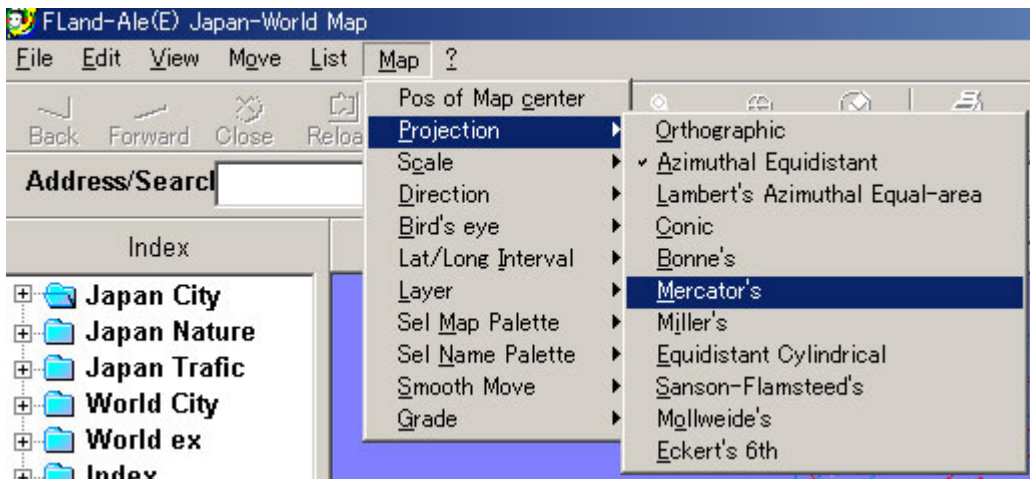
Fland-Ale(E) Japan-World Map の操作方法 (2)

メルカトル図法で、2都市間の最短距離と大圏コースを調べます。

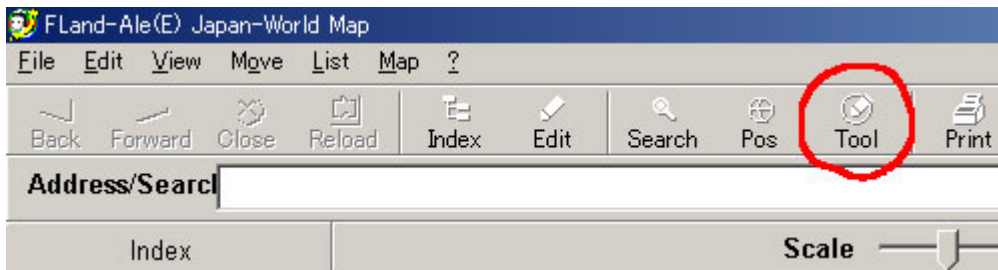
(例) 東京、ニューヨーク

1. 地図をメルカトル図法にします。

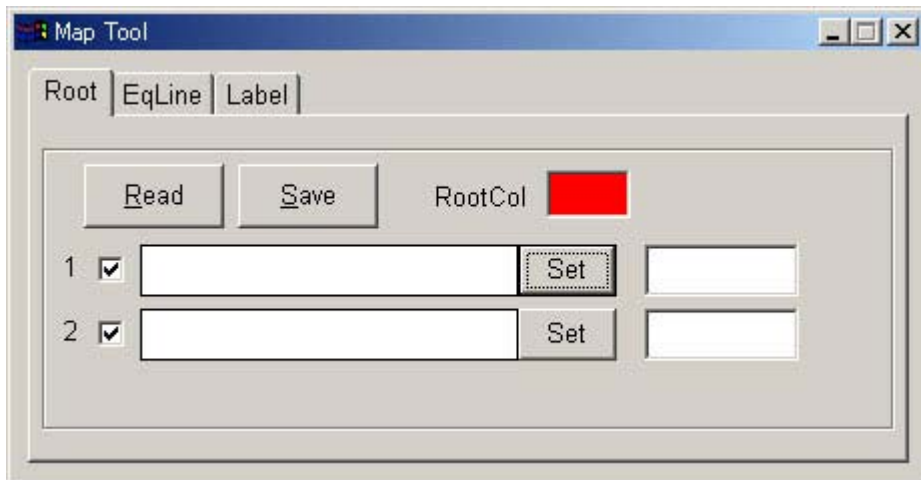
「Map」 「Projection」 「Mercator」



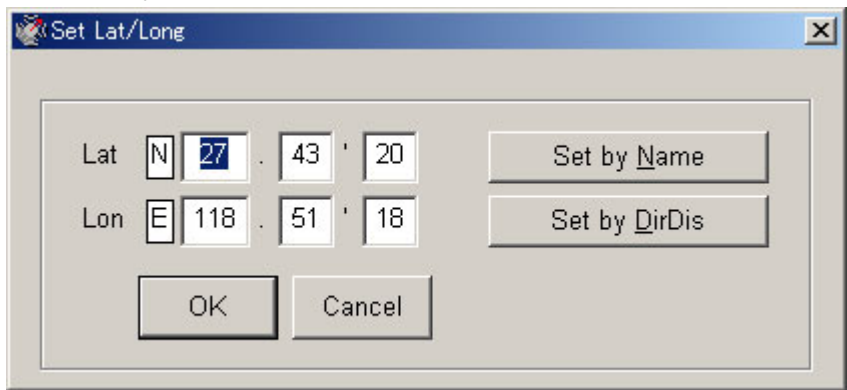
2. 「Tool」ボタンをクリックして、「Map Tool」を開きます。



3. 「Root」の「1」にチェックが入っていることを確認し「Set」ボタンをクリックします



4 . 「Set by Name」 ボタンをクリックします。



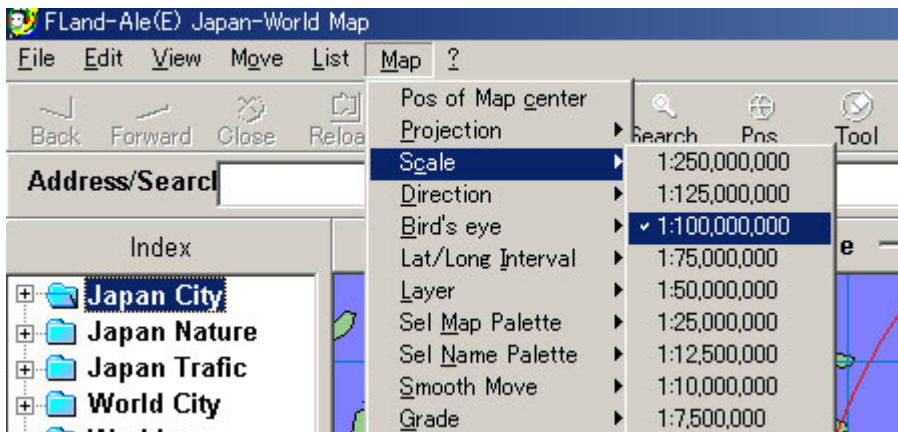
5 . 「tokyo」と入力して「Search」ボタンをクリックし、検索されたなかから「Tokyo(Japan)」をクリックし「OK」ボタンをクリックします。



6 . 同じ操作で、「Map Tool」の「2」に「New York」を設定すると、大圏コースと最短距離が地図上に表示されます。

7 . 見やすいように縮尺を変更します。(例 1:100,000,000)

「Map」 「Scale」 「1:100,000,000」



8 . 東京を中心とした正距方位図法に東京とニューヨークの最短距離と大圏コースが表示されました。

