

# 2

## 悪いことにも順位がある

修学旅行での出来事 悪いのは誰？

あなたは修学旅行での班行動で、文化遺産の寺院にきています。  
この寺院の壁には、たくさんの落書きがあります。

今まさに目の前で、落書きをしている人(D)がいます。  
よく見ると、現地の人らしきおじさん(E)がペンを売っています。



私の近くにいた見知らぬ3人組(A、B、C)が会話をしています。



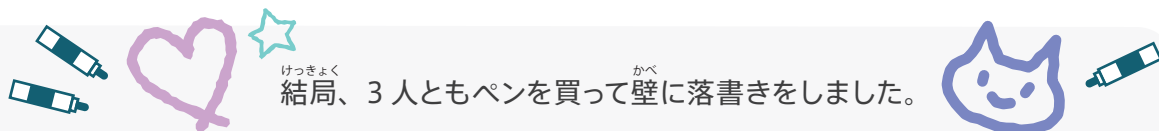
私も何か記念に書きたい！



えー



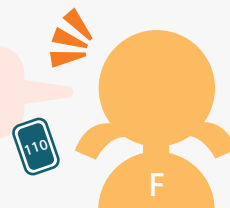
別にいいんじゃないの



すると、そこに警察官がやってきました。

どうやら、3人の落書き行為に気づいた中学生(F)が警察に通報したようです。

壁に落書きしてる人がいます！



最初から落書きだらけ  
だったよ？



だからやめようって  
言ったのに…



私たちだけが  
悪いんじゃないでしょ！



## 質問

# あなたが許せないのは誰ですか？

前ページの「しゅうがくりょこう修学旅行での出来事」を見て、登場する6名に対して悪いと思うじゅんぱん順番を考えます。登場人物カード（P.17）を使って、なら並べ替かえたりしてけんとう検討してください。

1. 登場する人物6人全員に、あなたが悪いと思うじゅんい順位を付けて、その理由を考えます。
2. グループメンバーそれぞれが考えたじゅんい順位について、グループで話し合いをし、グループでのけつろん結論をまとめます。

## 1人で考えた、悪いと思うじゅんい順位と理由を書いてください。

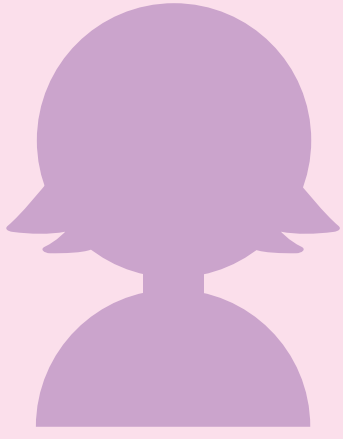
<small>じゅんい</small> 順位	名前*	理由
1		
2		
3		
4		
5		
6		

## グループで考えた、悪いと思うじゅんい順位と理由を書いてください。

<small>じゅんい</small> 順位	名前*	理由
1		
2		
3		
4		
5		
6		

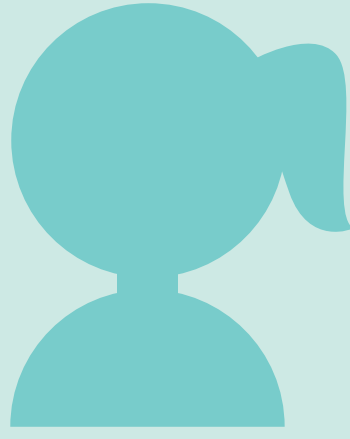
\* アルファベット A～F を記入してください。

2 登場人物カード 悪いと思う順を検討する際にご利用ください。



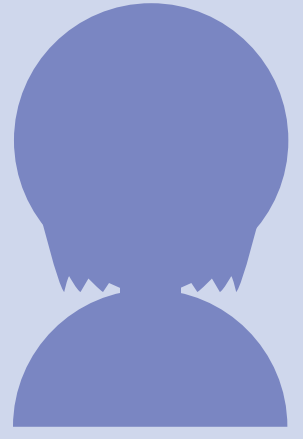
**A**

3人組の1人



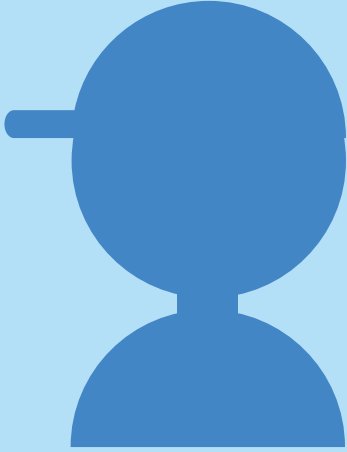
**B**

3人組の1人



**C**

3人組の1人



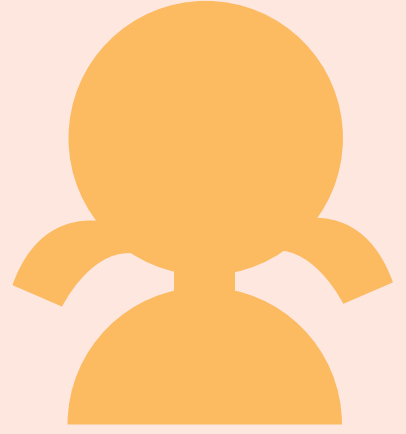
**D**

はじめに  
落書きしてた人



**E**

ペンを売った人



**F**

つうほう  
通報した中学生